



CURVA



La Escandella



CURVA

La renovación de una bella tradición

Tradicionalmente ha sido la teja más usada de toda la geografía española. Hoy, debido a la belleza y variedad de sus colores, es empleada en la construcción de nuevas viviendas, así como para la restauración de los más bellos tejados conseguidos con el paso natural del tiempo.





Texturas y Colores

Gran variedad de texturas y colores permiten imitar con exactitud las tejas de antaño con la garantía de las tejas más modernas

Mayor resistencia

La composición de la arcilla y un corte perfecto permiten una flexión superior a la norma

Mayor Impermeabilidad

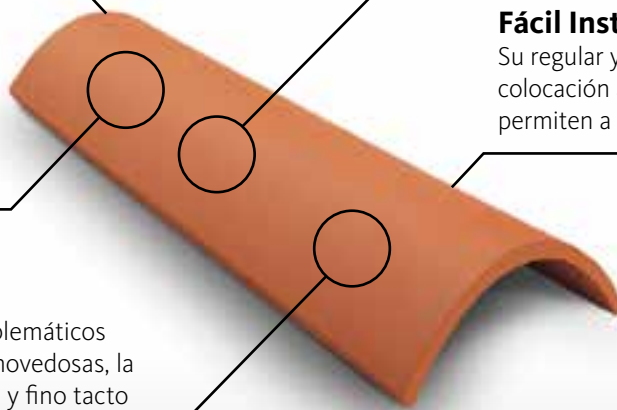
Una selección de arcillas de calidad junto a una cocción a alta temperatura otorgan a la teja una reducida absorción de agua

Fácil Instalación

Su regular y elegante curvatura permite una colocación armoniosa. Los bordes redondeados permiten a su vez un mejor manejo en obra

Gran Versatilidad

Tanto para restauración de los más emblemáticos edificios como las construcciones más novedosas, la curva presenta un acabado de alta calidad y fino tacto



Un
clásico
actualizado



COLORES Y ACABADOS



TOSSAL

AITANA

LUCENTUM

CASTELL

T5

T4 / T5 / TT5

T4 / T5

T5



T4 / T40 / T42 / T45 / T5 / TT5



ROJO

T4 / T45 / T5 / TT5



ROJO JASPEADO

T4 / T40 / T5 / TT5



HISPANIA

T4 / T40 / T5



GALIA



MARRÓN

T4 / T40 / T5



MILENIUM

T5



PAJA

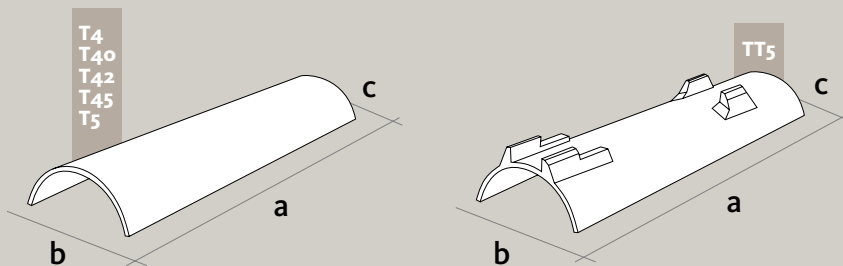
T4 / T5



PAJA FLAMEADA

T4 / T5





	T4 ROJA	T4 PAJA	T40 ROJA	T42 ROJA	T45 ROJA	T5 ROJA	T5 PAJA	TT5 Tetón
Dimensiones	a: 396 mm b: 182 mm c: 127 mm	a: 400 mm b: 185 mm c: 128 mm	a: 400 mm b: 160 mm c: 112 mm	a: 400 mm b: 220 mm c: 180 mm	a: 450 mm b: 220 mm c: 160 mm	a: 500 mm b: 220 mm c: 163 mm	a: 500 mm b: 220 mm c: 168 mm	a: 495 mm b: 220 mm c: 170 mm
Piezas por m² / ml	28 / 3	28 / 3	34 / 4	11,2* / 3	22,7 / 2,7	Según solape**		9 / 2,4
Peso por unidad	1.600 gr	1.550 gr	1.250 gr	1.800 gr	2.000 gr	2.550 gr	2.300 gr	2.800 gr
Unidades por palé	660	660	840	600	300	275	275	175
Peso por palé	1.056 kg	1.023 kg	1.050 kg	1.080 kg	600 kg	702 kg	632,5 kg	490 kg

* T42 Sobre placa - Piezas / m² : 12,7 a 15,2

**Solape:	70 mm	100 mm	150 mm
	18 pzs./m ²	18,9 pzs./m ²	20 pzs./m ²



GARANTÍA
35 AÑOS



ESR - 2727



Resistencia a la helada



Impermeabilidad



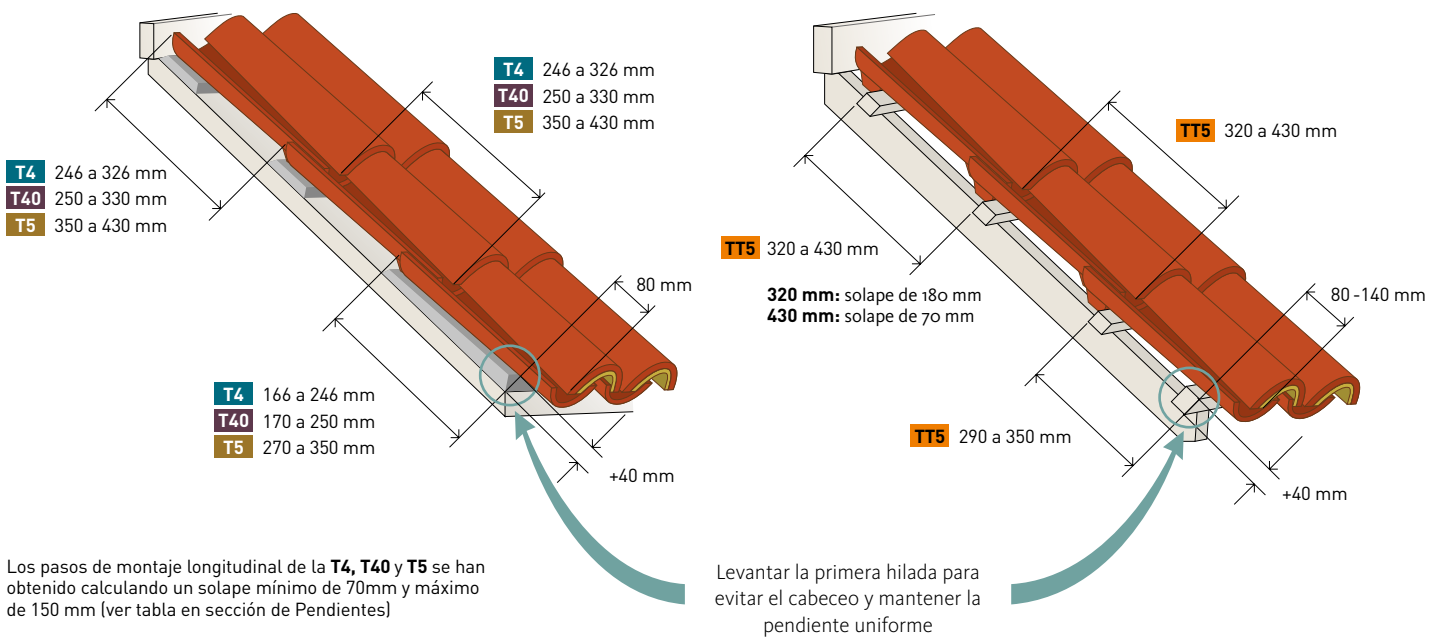
Resistencia a la flexión

	Norma de aplicación	Requisitos de la norma	TEJA CURVA
Resistencia a la flexión	EN 538	Resistencia > 1.000N	Supera
Impermeabilidad	EN 539-1	Conforme Categoría 1	Supera
Resistencia a las heladas	EN 539-2	Conforme 150 ciclos	Supera

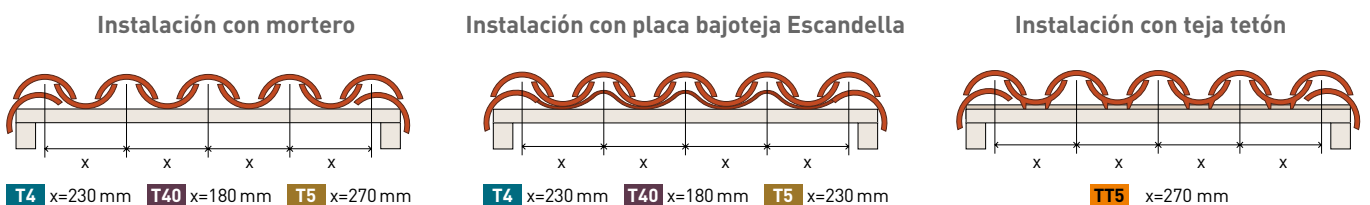
NOTA: La Marca NF se ha obtenido para las tejas T4R y T5R. La ICC-ES se ha obtenido pra la T5R.



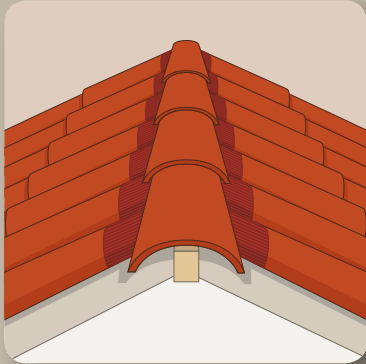
PASOS DE MONTAJE LONGITUDINAL



PASOS DE MONTAJE TRANSVERSAL

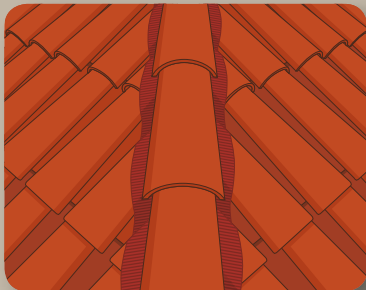


PUNTOS SINGULARES



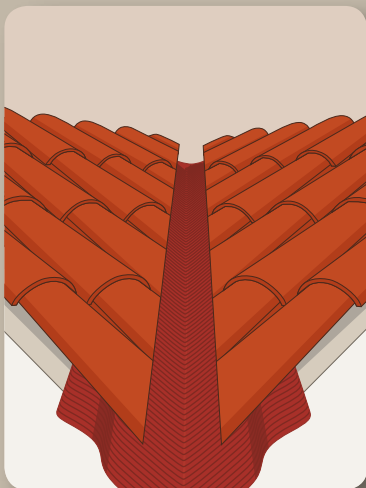
CUMBRERA

- Es necesario colocar las piezas de cumbre de manera que se asegure la estanqueidad frente a la lluvia y la protección a los vientos dominantes.
- En cubiertas a dos aguas, es necesario llegar hasta la línea de cumbre por ambos faldones y formar una línea horizontal. Deberán fijarse todas las tejas de la última hilada, sobre los rastreles o sobre el faldón directamente con clavos o similar.
- A continuación se coloca el Alu-rollo (CAMo1) sobre el rastrel de sobre elevación de cumbre y clavarlo o graparlo a él.
- Posteriormente se colocará la pieza de caballete respetando un solape mínimo de 5 cm sobre las tejas, avanzando en sentido opuesto a los vientos dominantes que traen lluvias. Éstas se fijarán a lo largo de toda la línea de cumbre.



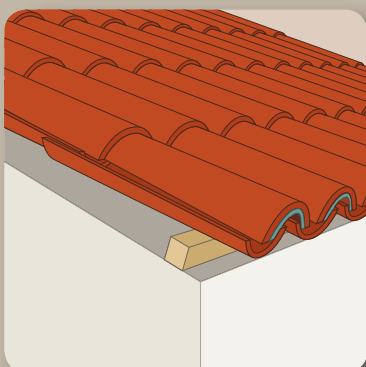
LIMATESA

- Para su ejecución es imprescindible el uso de piezas de caballete, procediéndose igual que en la ejecución de la línea de cumbre.
- Las tejas que llegan de los dos faldones deben estar cortadas paralelamente a la línea de limatesa.
- La lámina impermeabilizante o Alu-rollo para limatesa (CAMo1) debe estar fijado sobre el soporte.
- Nunca se debe macizar la zona de Cumbre y Limatesa, pues la ventilación quedaría totalmente impedida y facilitaría la aparición de fisuras, grietas y hasta desconchados en zonas con riesgo de helada.



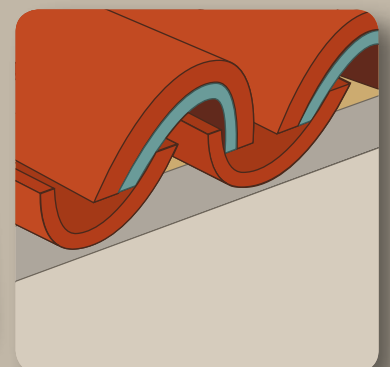
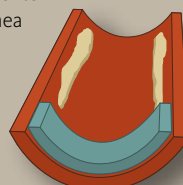
LIMAHOYA

- Junto con la línea de alero es la zona de la cubierta que más agua recibe, siendo un punto crítico en cuanto a estanqueidad.
- Una vez colocados los rastreles paralelos a la línea de limahoya en ambos faldones, se empieza a ejecutar de abajo hacia arriba, colocándose material impermeabilizante en la misma (Alu-rollo para limahoya - CAM18). La fijación de este material debe ser elástica: pegamento, resina o similar.
- En el encuentro con la línea de cumbre, el Alu-rollo (CAM18) debe solapar con ésta y proteger el encuentro con caballete. Y en el encuentro con el alero, la limahoya debe volar mínimo 5 cm sobre el borde de la fachada o verter sobre el canalón.
- Una vez impermeabilizada la zona se colocan las tejas siguiendo una línea paralela a la limahoya, las cuales deben volar sobre ésta mínimo 10 cm.
- La separación entre tejas de cada faldón será mínimo de 15 cm. Las tejas deberán fijarse a ambos lados de la limahoya.
- Una ejecución inapropiada de la limahoya, puede acarrear la aparición de fisuras, grietas y posteriormente desconchado en zonas con riesgo de helada.



ALERO

- Las piezas que conforman el alero deben sobresalir 5cm como mínimo y 8 cm como máximo.
- Para evitar la filtración de agua a través de la unión y mantener la misma pendiente que el resto de hiladas, la primera línea de tejas cobija se calza con un trozo adicional que se corta y se coloca en su parte ancha.



PIEZAS ESPECIALES

Para satisfacer todas las necesidades y permitir un acabado perfecto del tejado, La Escandella ofrece una completa línea de accesorios específicos para la teja Curva, disponibles en todos sus colores.

Cumbrera circular

Q02
3.400 gr
2,5 uds/ml

Remate cumbrera circular

Q04
3.600 gr
Con Q02

Remate curva 50

Q69
2.800 gr

Tapón curva 50

Q68
3.700 gr

Tapón cumbrera circular

Q83
2.600 gr
Con Q02

Alero teja curva 40x15

Q67
1.300 gr

Remate lateral curvo izquierdo

Q12
2.600 gr
3 uds/ml

Remate lateral curvo derecho

Q13
2.600 gr
3 uds/ml

Teja de ventilación 40x18

Q22
2.400 gr

Teja de ventilación curva 50

Q23
2.900 gr

Soporte chimenea curva 50

Q66
2.900 gr
Con Q54

Chimenea

Q54
2.400 gr
Ø 11,5 cm
Con Q66

Cuña teja curva 40x15

Q52
580 gr

PENDIENTES

Para garantizar un buen comportamiento de la cubierta, deberán tenerse en cuenta las pendientes mínimas recomendadas, determinadas en función de la longitud del faldón y las condiciones climatológicas del lugar de emplazamiento; tal y como se muestra en la tabla. Para pendientes inferiores a las recomendadas, deberá emplearse una barrera impermeable a fin de garantizar la estanquidad de la cubierta.

ZONA 1	Pendiente (%)	26	28	30	32	34	36	38	40	42	44	>46
	Pendiente (°)	15	16	17	18	19	20	21	22	23	24	>25
	Solape	15,0	14,0	13,5	13,0	12,5	12,0	11,5	11,0	10,0	10,0	7,0
ZONA 2												
	Pendiente (%)	26	28	30	32	34	36	38	40	42	44	>46
	Pendiente (°)	15	16	17	18	19	20	21	22	23	24	>25
	Solape	*	15	14,5	14,0	13,5	13,0	12,5	12,0	11,0	10,0	7,0
ZONA 3												
	Pendiente (%)	26	28	30	32	34	36	38	40	42	44	>46
	Pendiente (°)	15	16	17	18	19	20	21	22	23	24	>25
	Solape	*	*	*	15,0	14,5	14,0	13,5	13,0	12,0	11,0	7,0

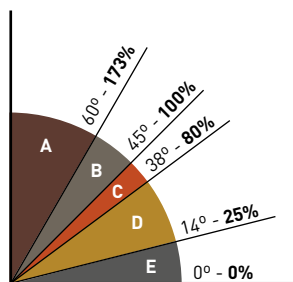
* Situación crítica: Se deberá impermeabilizar todo el tablero.



Nota: para faldones de longitud inferior a 6,5 m, en situación normal y zona climática desfavorable, mínimo 32%.

FIJACIÓN

La pendiente de una cubierta determina el nivel de fijación de las tejas necesario. En aleros, laterales, líneas de cumbreras, limatesas, lima-hoyas, encuentros con paramentos verticales y demás puntos singulares, se fijarán todas las piezas, evitando siempre el apoyo sin sujeción. Para el resto de piezas, el nivel de fijación irá en función de la pendiente.



- A:** Se fijarán todas las tejas sobre los rastreles mediante clavos, tornillos autotaladrantes, ganchos, etc.
- B:** Las tejas se fijarán, al menos, en la proporción de una cada cinco, de manera regular sobre los rastreles mediante clavos, tornillos autotaladrantes, ganchos, etc.
- C:** Las tejas se apoyarán sobre rastreles (impidiendo su deslizamiento gracias a los tacones).
- D:** Las tejas se apoyarán sobre rastreles o se recibirán con mortero, quedando en éste caso embebidos en el mismo los tacones que posee la teja en su cara interior.
- E:** Desaconsejado

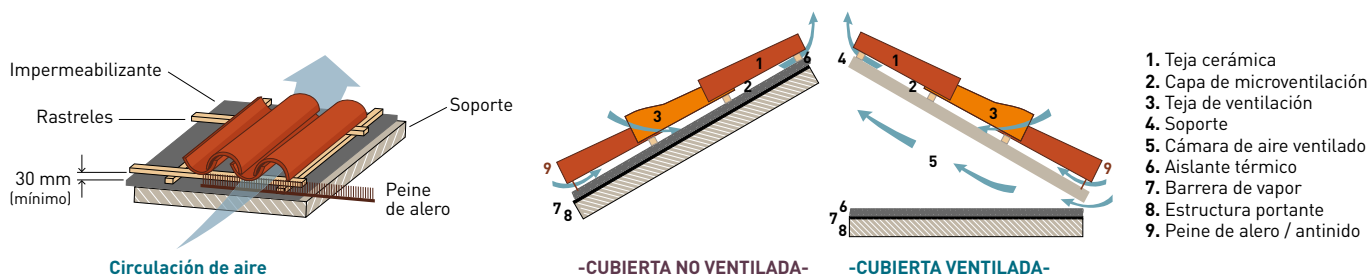
VENTILACIÓN

La ventilación es una de las principales claves para asegurar un buen comportamiento higrotérmico de la cubierta y una conservación óptima de los materiales de sustento.

Tanto la línea de alero como la de cumbrera, nunca deben estar macizadas con cemento o similar, sino abiertas para facilitar el paso de aire y protegidas contra la entrada de pájaros, insectos, roedores o similar.

En el faldón debe existir siempre un espacio entre el tablero soporte y las tejas que permita la circulación de aire bajo ellas, o microventilación. Además se recomienda colocar una teja de ventilación cada 7m² (Q22/Q23) y un mínimo de dos por faldón.

De esta forma, evitamos que exista un contraste excesivo de temperatura entre la parte inferior de las tejas y la parte superior del tablero, lo que provocaría inicialmente problemas de humedades por condensación y posteriormente podría degenerar en desconchado en zonas con riesgo de helada.



"La garantía de los productos de La Escandella está condicionada a la correcta utilización de los productos, en particular a una colocación con una pendiente mínima y una ventilación suficiente, definidas en su documentación técnica. Para estos criterios y para en definitiva la instalación se tomará como referencia en España la UNE 136020 (Código de Prácticas de España) y del CTE. En cualquier otra zona geográfica se regirá por el código técnico en vigor (consultar al distribuidor local de La Escandella).

COMPONENTES PARA TEJADOS

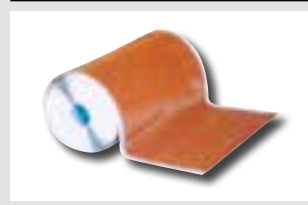
La Escandella ofrece una amplia gama de complementos no cerámicos que contribuyen a una correcta instalación del tejado, desde la Impermeabilización, la ventilación, la fijación y rastrelado, hasta la seguridad y perfilería. (Consultar gama completa en Tarifa comercial).

CAM01 / CAMF1
Alu-Rollo Aluminio



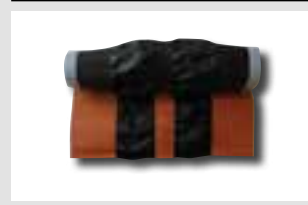
Ancho: Varias medidas
Colores: Rojo, paja, marrón, negro.

CAM08 / CAMF8
Alu-Flex



Ancho: Varias medidas.
Colores: Rojo, paja, marrón, negro.

CAM09 / CAMF9
Alu-Rollo Membrana



Ancho: Varias medidas
Colores: Rojo, marrón, negro.

CAM18
Alu-Rollo Limahoya



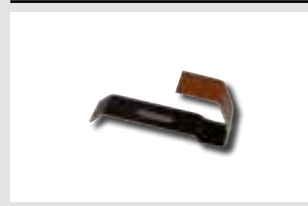
Ancho: 50 mm
Colores: Rojo, negro.

CAM21 / CAM52 / CAM53 / CAM54
Lámina impermeable



Dimensiones: 1,5m ancho x 50m largo
Gramaje: Varios gramajes

CAM27
Abrazadera para Cumbrea (Q02)



Colores: Rojo, marrón, negro.

CAM05 / CAM010 / CAM51
Soportes para rastreles



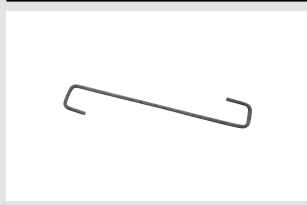
Dimensiones: varias medidas.

CAM16
Peine para tejas curvas

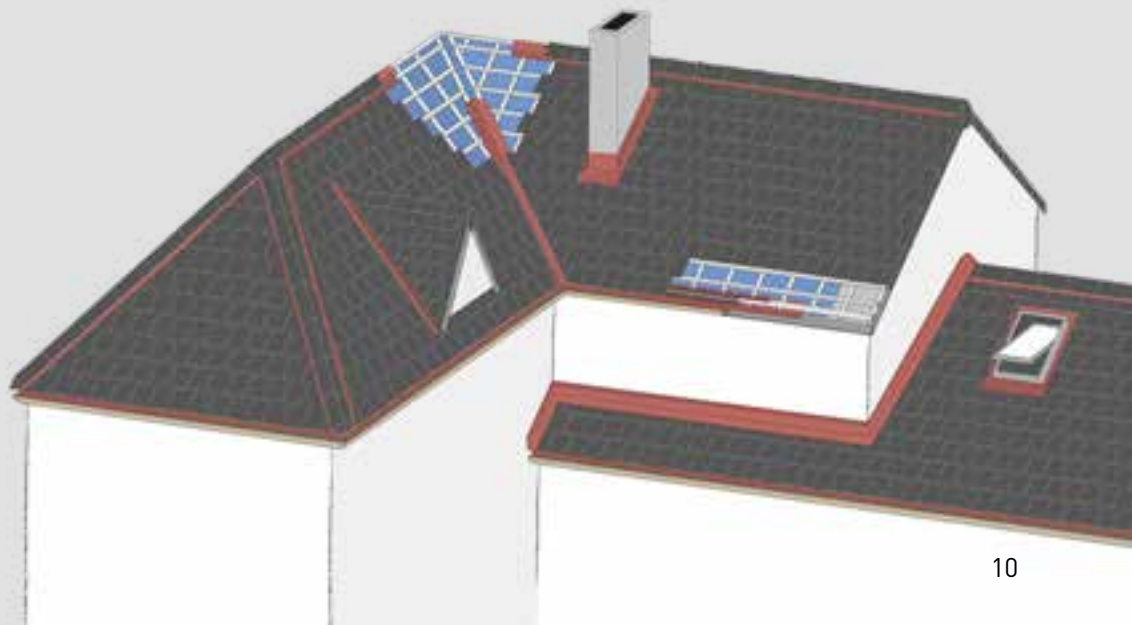


Dimensiones: 60mm alto x 1m largo.
Colores: Rojo, marrón, negro.

CAM15 / CAM25
Gancho - clip para Curva 50 / 40



Dimensiones: 14 / 7,2 cm largo





La Escandella

www.laescandella.com

Ctra. Novelda, km. 2,5 · 03698 AGOST (Alicante) SPAIN

Tel. +34 965 691 788 · Fax +34 965 691 692

e-mail: laescandella@laescandella.com

Para paliar las ligeras diferencias de colores inherentes a la cocción y la materia prima se recomienda mezclar las tejas entre ellas. El acabado de los colores de las fotos no es contractual y puede no ser totalmente fiel a la realidad.

La Escandella se reserva el derecho a realizar cualquier cambio en dimensiones, encajes, pesos y unidades por palé de sus productos sin previo aviso. Para más información le rogamos consulte a su comercial o al Servicio Atención a Clientes.

Este documento impreso en Mayo 2016 anula y reemplaza las ediciones anteriores. La información contenida en el mismo no es contractual, siendo susceptible de ser modificada en cualquier momento.

